

www.lfl.bayern.de/ilt/forschung/22211/index.php

Die Bayerische Landesanstalt für Landwirtschaft präsentierte sich auf der **Eurotier 2006** u.a. mit den Themen artgerechte Tierhaltung sowie Bauen in der Landwirtschaft.

Die einzelnen Bereiche werden mit Postern und Modellen anschaulich dargestellt und durch fachkundiges Personal betreut.



Hier das liebevoll zusammengebastelte, anschaulich dargestellte und durch fachkundiges Personal betreute Modell zur Mastschweinehaltung. Dafür werden Steuergelder ausgegeben, hier gewinnt man das Feedback für innovative Empfehlungen an Praktiker und Berater:

Im „Bavarian State Research Centre for Agriculture, wo auch einer der Autoren des KTBL Heftes 77 forscht.

Wieviele verantwortlich realisierte Stallbauplanungen haben die Forscher in der Praxis durchgeführt?



Bayer. Landesanstalt für Landwirtschaft
Bavarian State Research Center for Agriculture



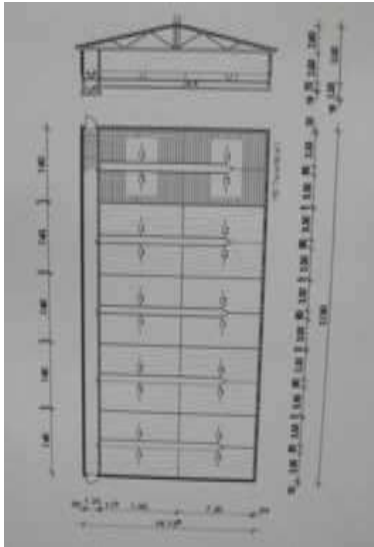
Wissens- und Dienstleistungszentrum



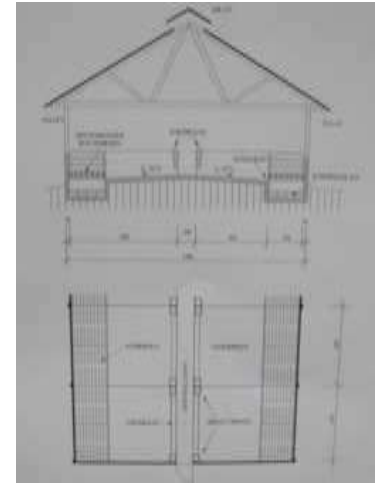
Ihr kompetenter Partner für Forschung und Entwicklung

Bayerische Landesanstalt für Landwirtschaft, 85354 Freising, Vöhringer Str. 36, Tel.: 08161/71-5804, www.LB.bayern.de

Eurotier 2006

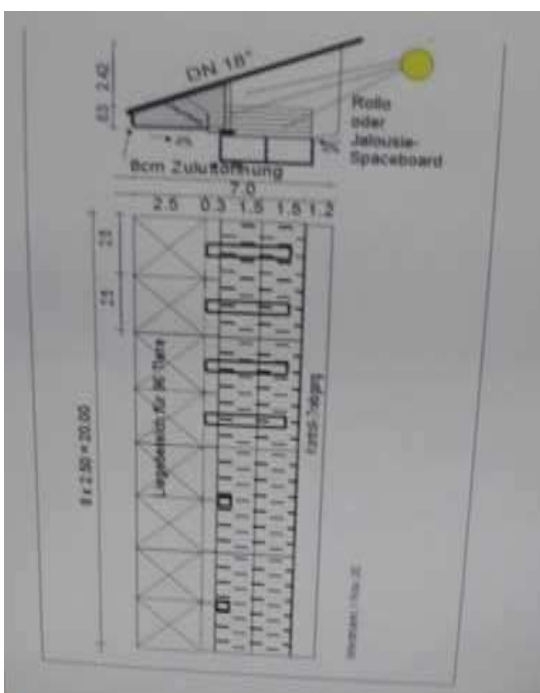


Einfach-Kammstall mit flachen Flüssigmistkanälen und Oberflurabsaugung – Bietet z. B. „hervorragende Erweiterungsmöglichkeit“



Hier kann man dank vorhandener Raumhöhe später wenigstens noch bei Bedarf umbauen, wenn man den Mittelteil mit der Raupen weggeschoben hat.

Die Bayerische Landesanstalt für Landwirtschaft präsentiert sich auf der **EuroTier 2006** mit einigen wirklich zukunftsweisenden Stallmodellen



Jeder Planer müsste zwangsweise mindestens ein Jahr lang 365 Tage in diesen beiden Ställen arbeiten dürfen!

